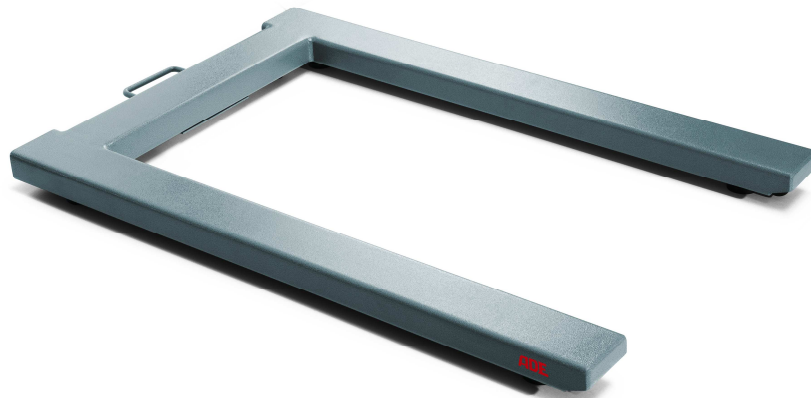


PRODUKTINFORMATION



Elektronische Industriewaagen



Palettenwaage – Serie PWL (eichfähig)

- Geeignet für den Einsatz in Lager, Produktion, Versand u. ä.
- Hohe Mobilität für bequemen Transport aufgrund von Haltegriff und zwei in den Schenkelspitzen integrierten Transportrollen
- Tragfähigkeit der Stahlkonstruktion: nach DIN 1925, Regellast 2
- Platzsparend, da hochkant lagerbar

- Funktionsgeprüft mit 5m-Anschlusskabel

Optionen:

- Mit jedem Indikator kombinierbar
- Auch als Mehrbereichswaage lieferbar (Edelstahlausführung nur ab STAN10)

Technische Spezifikationen

Modell	Höchstlast kg (wahlweise)	Abmessungen mm (B x T x H)	Schenkelbreite mm	Schenkelabstand mm	Stahl lackiert / Edelstahl Art.-Nr
PWL	600/1.500/3000	840 x 1320 x 60 Mit Fuß: 90, (Höhe verstellbar)	120	600	1149-xxx/ 1159-xxx

Technische Änderungen im Zuge der Weiterentwicklung vorbehalten.

xxx = Höchstlast